

Association
Nationale
des
Sages-Femmes
Orthogénistes



Mise en place de l'expérimentation de la pratique des IVG instrumentales par les sages-femmes

Céline GUYET - Sage-femme
CH Belvédère (76)

Mon parcours professionnel :

calé sur l'évolution de notre profession

Être sage-femme
s'occuper des femmes :

- à tous les âges de la vie
- à chaque étape de la vie

=> une grossesse non prévue en fait partie.

L'IVG c'est 1 femme/3

Mon parcours professionnel :

calé sur l'évolution de notre profession

- 2011 : ccf Centre de planification du CH Belvédère = réalisation des entretiens pré-IVG
DU de régulation des Naissances Paris-Descartes
- 09/2018 : pratique des consultations gynécologiques incluant les IVG médicamenteuses.
- 02/2023 : Pratique en autonomie des IVG instrumentales *dès la parution de l'Arrêté du 30/12/2022 fixant la seconde liste des établissements de santé autorisés à participer à l'expérimentation.*

Formation par le DU de perfectionnement en orthogénie université Paris-Saclay en 2021-2022

Formation théorique + stage réalisé dans mon établissement de avril à octobre 2022.

Mes difficultés : réalisation sur mon temps personnel

- + nécessité d'observer 30 actes avant de pouvoir effectuer le geste

Mise en oeuvre du projet : constitution du dossier

ACCORD DE LA DIRECTION :

Soutien de la SF coordinatrice / lien avec la direction
Soutien du médecin référent du CSS du CH Belvédère

MES ARGUMENTS :

- 1) Continuer à offrir aux femmes sur l'agglomération de Rouen le choix de la méthode
- 2) Cas spécifique du Belvédère :
 - permettre de libérer les gynéco sur d'autres activités
 - augmentation du volume des IVG instrumentales depuis 03/2022 (restructuration entre le CHU de Rouen et le CH du Belvédère)
 - départ retraite médecin
- 3) En rapport avec la profession de SF : évolution des compétences
SF déjà aguerries avec les gestes de la sphère génitale (ex: DA/RU)

Mise en oeuvre du projet : élaboration du dossier

basée sur les modalités définies par l'arrêté du 30/12/2021

- 1) Rédaction du projet :
 - constitution des différents éléments nécessaires exigés
 - envoi à l'ARS et à la DGOS avant le 30/04/2022
- 2) DU de perfectionnement en orthogénie = 1 atout : théorie + collaboration avec autres SF motivées et impliquées dans l'orthogénie
= mise en commun d'une trame de dossier
- 3) Au sein du CH du Belvédère : nombreuses relectures (SF coordo, médecin référent du CSS, médecin présidente de la CME)

SF coordo = le lien avec la Direction

==> beaucoup d'heures de travail et travail d'équipe

Mise en oeuvre du projet : élaboration du dossier

Dossier final envoyé à l'ARS = 5 pages et 10 pièces complémentaires

1) Partie administrative

2) Partie technique :

- Explicite le contexte du projet et les objectifs
- Précise les critères d'inclusion et d'éligibilité des patientes rendant possible la pec par une SF
- Expose l'organisation et les modalités de l'activité de l'IVG instrumentale par la SF
- Réunit les différents protocoles demandés :
 - certains existant, déjà utilisés en sdn ou au bloc opératoire
 - d'autres nécessitant de rédiger de nouvelles procédures

PROTOCOLES EXIGES POUR LA MISE EN PLACE DE L'EXPERIMENTATION

- 1) L'organisation des procédures en cas d'urgence :
 - annexe 1 : "procédure en cas d'urgence propre à la réalisation des IVG instrumentales par une SF"
 - annexe 4 : "CAT en cas de complications post-op hémorragique" (doc déjà existant)

- 2) L'organisation de l'accès aux produits sanguins labiles :
 - annexe 5 : "Commande, prescription des PSL..."
 - annexe 6 : "Procédure d'urgence vitale (3 niveaux)"

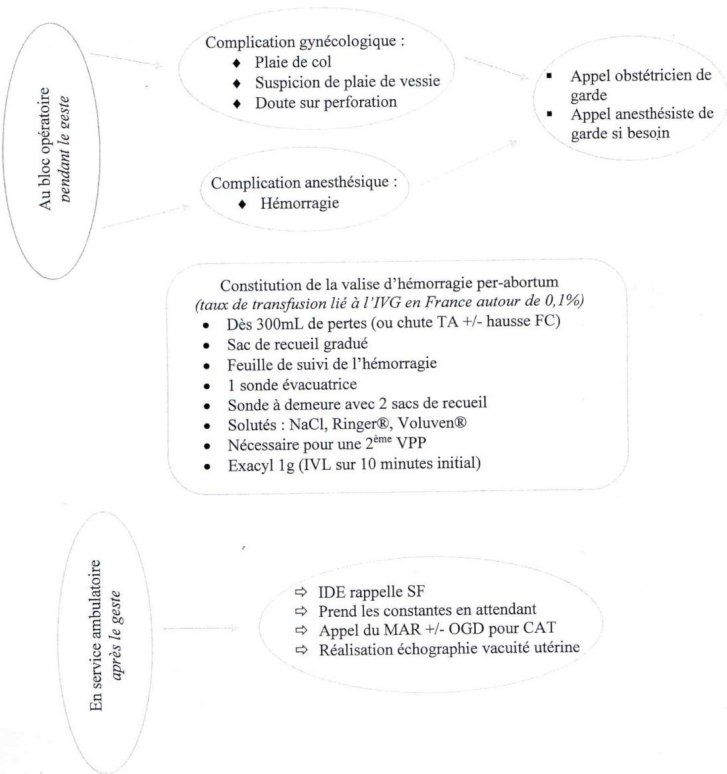
- 3) L'analyse de l'éligibilité de la patiente :
 - annexe 2 : "analyse de l'éligibilité des patientes demandant une IVG instrumentale lorsqu'elle est réalisée par une SF"
 - annexe 3 : "analyse du risque hémorragique"

- 4) L'information, le recueil du consentement et de la satisfaction de la patiente :
 - annexe 7 : "informations de la patiente et recueil du consentement"
 - annexe 8 : "questionnaire de satisfaction à destination de la patiente prise en charge par une SF"

- 5) La coordination entre la SF et les autres intervenants de la prise en charge :
 - annexe 9

- 6) Les modalités de recueil et de gestion des dysfonctionnements éventuels :
 - annexe 10

Procédure en cas d'urgence lors de la réalisation des IVG instrumentales par une sage-femme



ANNEXE 1

Analyse de l'éligibilité des patientes demandant une IVG instrumentale lorsqu'elle est réalisée par une sage-femme

| Critères | |
|---------------------------|--|
| Accord patiente | <input type="checkbox"/> Obtenu : OK |
| Âge gestationnel | ... SA Si compris entre 7 et 12 SA : OK |
| Comorbidités | <input type="checkbox"/> Aucune : OK <input type="checkbox"/> Oui : NON |
| Âge patiente | <input type="checkbox"/> Majeure : OK <input type="checkbox"/> Mineure : OK après consultation psychosociale |
| Malformation utérine | <input type="checkbox"/> Discussion avec le médecin gynécologue-obstétricien <input type="checkbox"/> Accord de celui-ci : OK |
| Infection pelvienne aiguë | <input type="checkbox"/> Traitement en concertation avec le médecin gynécologue-obstétricien : OK |
| Risque hémorragique | <input type="checkbox"/> Pas de risque <input type="checkbox"/> Réponse positive ⇒ avis du médecin gynécologue-obstétricien |

Si tous les critères sont atteints : IVG instrumentale possible par sage-femme

Si un seul critère non atteint : réorientation pour prise en charge par un médecin (dans le centre)

ANNEXE 2

Informations patiente

L'interruption volontaire de grossesse est possible en France jusque 16 semaines d'aménorrhée (ou 14 semaines de grossesse)

Il existe deux techniques :

- L'IVG médicamenteuse réalisable jusqu'à 9 semaines d'aménorrhée peut être réalisée par un médecin ou une sage-femme formé en conséquence.
- L'IVG instrumentale est classiquement réalisée par un médecin. Depuis la parution d'un récent décret (Décret du 30 décembre 2021 n°2021-1934), celle-ci peut aussi, être réalisée par une sage-femme.

Ce texte de loi permet en effet une expérimentation de la réalisation de l'IVG instrumentale en toute sécurité par des sages-femmes. Si elles ont été formées spécifiquement à ce geste. On peut donc vous proposer la réalisation du geste d'IVG instrumentale après accord de votre part et réponse à toutes vos interrogations.

J'accepte que l'IVG instrumentale que j'ai choisie soit réalisée par une sage-femme dans le cadre de l'expérimentation prévue dans le décret du 30 décembre 2021.

Date :

Lieu :

Signature :

Auto-questionnaire de satisfaction à destination de la patiente prise en charge par une sage-femme pour une IVG instrumentale

Madame,

Vous avez été reçue au centre hospitalier Belvédère pour la prise en charge de votre IVG instrumentale.

Je vous prie de bien vouloir remplir le questionnaire ci-dessous. Vos réponses seront précieuses car elles permettront d'évaluer votre prise en charge et d'améliorer les prestations proposées.

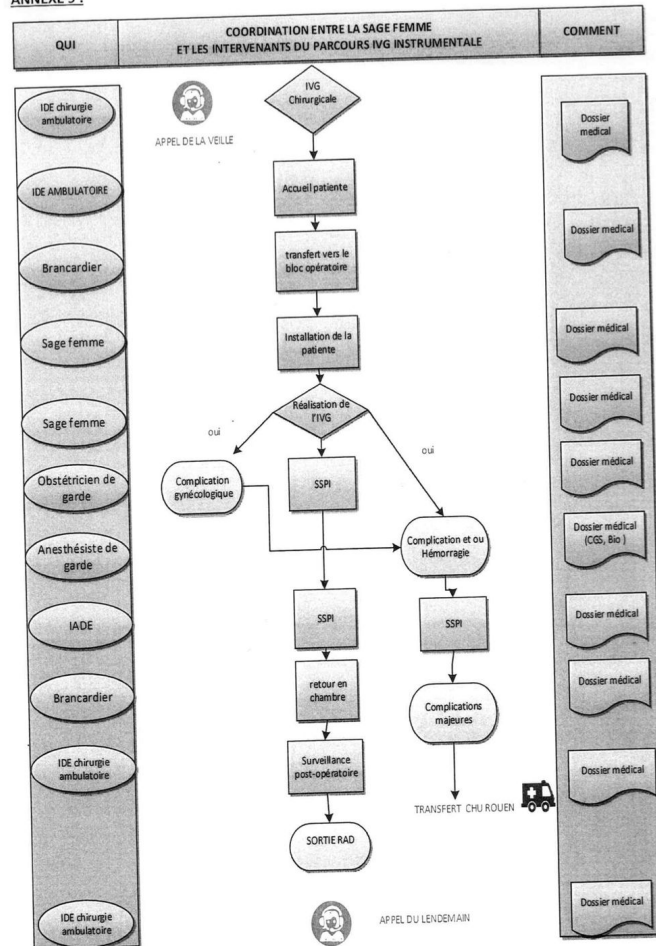
Le centre d'orthogénie.

- ✿ J'ai eu le choix de la méthode : Oui Non Je ne sais pas
- ✿ J'ai eu le choix de la réalisation de l'IVG par une sage-femme : Oui Non Je ne sais pas
- ✿ Je me suis sentie actrice de la procédure : Oui Non Je ne sais pas
- ✿ J'ai eu suffisamment d'explications sur la douleur : Oui Non Je ne sais pas
- ✿ J'ai eu suffisamment d'explications sur les saignements : Oui Non Je ne sais pas
- ✿ Je suis satisfaite de la prise en charge : Oui Non Je ne sais pas

Avez-vous des suggestions pour améliorer la prise en charge dans le centre d'orthogénie ?
⇒

ANNEXE 8

ANNEXE 9 :



Mon retour d'expérience de la pratique en autonomie de l'IVG instrumentale: quelques chiffres au 30/09/2023

Actes réalisés

12 vacances

51 IVG inst. seule

dont 9 avec appel du gynécologue de garde pour aide ou vérification

Complications

Saignements augmentés peuvent s'expliquer par 1 geste d'une durée > qu'un opérateur expérimenté

Durée du geste : pas de plainte des équipes du bloc

Immédiates lors du geste

- . pas de perforation utérine, pas de déchirure de col
- . hémorragie (≥ 500 cc) 8 rapidement contrôlées par l'utilisation de l'ocytocine et/ou complément d'aspiration par le gynécologue de garde

A distance

- . pas de retour aux urgences pour rétention
- . à noter : consultation aux urgences 3 mois après l'IVG pour douleurs abdo : contexte de kyste ovarien avec découverte DIU en intra-abdominal (écho de vérification post acte non effectuée par la patiente)

Mon retour d'expérience de la pratique en autonomie de l'IVG instrumentale

EN PRATIQUE

- 1) Assurance professionnelle:
 - informée mais couverture par l'établissement
- 2) Organisation en interne / temps de travail
- 3) Collaboration avec cadre ide du bloc et cadre coordo SF pour mon planning

Mon retour d'expérience de la pratique en autonomie de l'IVG instrumentale

ASPECT RELATIONNEL SUR MA NOUVELLE MISSION :

1) Avec les médecins :
globalement bien acceptée
pratique en autonomie et appel si besoin

2) Avec l'équipe du bloc :
Bonne intégration, équipe déjà connue
Collaboration ibode (habituée au geste)

DIFFICULTÉS RENCONTRÉES

1) Administratives :

- Lourdeur administrative : imposée par le cahier des charges de l'expérimentation
- Cas du questionnaire :
 - éventuelle contrainte pour la patiente
 - charge supplémentaire pour l'équipe
- Rapport annuel à envoyer à l'ARS : collaboration avec la SF coordo
- Nécessité de signaler sans délai à l'ARS compétente de la survenue d'événement indésirable

2) Techniques :

Consultation médicale pré-IVG peut être réalisée par un autre professionnel de l'établissement donc :

Connaissance des dossiers :

- *Idéal : voir les patientes avant en consultation*
- *je regarde les dossiers en amont*
- *j'arrive en avance au bloc*

.....Création fiche de suivi

3) Liées à l'organisation du bloc :

- Contraintes liées au manque de personnel (iade; MAR) : idem pour les médecins
- Organisation du programme : pec des FC non possible par une SF

Mon retour d'expérience de la pratique en autonomie de l'IVG instrumentale

Mon retour d'expérience de la pratique en autonomie de l'IVG instrumentale

LES POINTS POSITIFS ET ENCOURAGEANTS :

Le retour des femmes!

7/04/2023

Auto-questionnaire de satisfaction à destination de la patiente prise en charge par une sage-femme pour une IVG instrumentale

Madame,

Vous avez été reçue au centre hospitalier Belvédère pour la prise en charge de votre IVG instrumentale.

Je vous prie de bien vouloir remplir le questionnaire ci-dessous. Vos réponses seront précieuses car elles permettront d'évaluer votre prise en charge et d'améliorer les prestations proposées.

Le centre d'orthogénie.

- * J'ai eu le choix de la méthode : Oui Non Je ne sais pas
- * J'ai eu le choix de la réalisation de l'IVG par une sage-femme : Oui Non Je ne sais pas
- * Je me suis sentie actrice de la procédure : Oui Non Je ne sais pas
- * J'ai eu suffisamment d'explications sur la douleur : Oui Non Je ne sais pas
- * J'ai eu suffisamment d'explications sur les saignements : Oui Non Je ne sais pas
- * Je suis satisfaite de la prise en charge : Oui Non Je ne sais pas

Avez-vous des suggestions pour améliorer la prise en charge dans le centre d'orthogénie ?

personnels très chaleureux et humain

16/02/2023

Auto-questionnaire de satisfaction à destination de la patiente prise en charge par une sage-femme pour une IVG instrumentale

Madame,

Vous avez été reçue au centre hospitalier Belvédère pour la prise en charge de votre IVG instrumentale.

Je vous prie de bien vouloir remplir le questionnaire ci-dessous. Vos réponses seront précieuses car elles permettront d'évaluer votre prise en charge et d'améliorer les prestations proposées.

Le centre d'orthogénie.

- * J'ai eu le choix de la méthode : Oui Non Je ne sais pas
- * J'ai eu le choix de la réalisation de l'IVG par une sage-femme : Oui Non Je ne sais pas
- * Je me suis sentie actrice de la procédure : Oui Non Je ne sais pas
- * J'ai eu suffisamment d'explications sur la douleur : Oui Non Je ne sais pas
- * J'ai eu suffisamment d'explications sur les saignements : Oui Non Je ne sais pas
- * Je suis satisfaite de la prise en charge : Oui Non Je ne sais pas

Avez-vous des suggestions pour améliorer la prise en charge dans le centre d'orthogénie ?

je pense que beaucoup de femme seraient rassurées de savoir qu'une sage-femme peut pratiquer l'intervention ! (les mots chirurgien et médecin sont parfois angoissants ☹).

ANNEXE 8

19/04/2023

Auto-questionnaire de satisfaction à destination de la patiente prise en charge par une sage-femme pour une IVG instrumentale

Madame,

Vous avez été reçue au centre hospitalier Belvédère pour la prise en charge de votre IVG instrumentale.

Je vous prie de bien vouloir remplir le questionnaire ci-dessous. Vos réponses seront précieuses car elles permettront d'évaluer votre prise en charge et d'améliorer les prestations proposées.

Le centre d'orthogénie.

- J'ai eu le choix de la méthode : Oui Non Je ne sais pas
- J'ai eu le choix de la réalisation de l'IVG par une sage-femme : Oui Non Je ne sais pas
- Je me suis sentie actrice de la procédure : Oui Non Je ne sais pas
- J'ai eu suffisamment d'explications sur la douleur : Oui Non Je ne sais pas
- J'ai eu suffisamment d'explications sur les saignements : Oui Non Je ne sais pas
- Je suis satisfaite de la prise en charge : Oui Non Je ne sais pas

Avez-vous des suggestions pour améliorer la prise en charge dans le centre d'orthogénie ?

J'ai préféré savoir que j'étais prise en charge par une femme et une sage femme. Se mo suis senti plus en confiance. Les médecins peuvent parfois être froid.

ANNEXE 8

16/03/2023

Auto-questionnaire de satisfaction à destination de la patiente prise en charge par une sage-femme pour une IVG instrumentale

Madame,

Vous avez été reçue au centre hospitalier Belvédère pour la prise en charge de votre IVG instrumentale.

Je vous prie de bien vouloir remplir le questionnaire ci-dessous. Vos réponses seront précieuses car elles permettront d'évaluer votre prise en charge et d'améliorer les prestations proposées.

Le centre d'orthogénie.

- J'ai eu le choix de la méthode : Oui Non Je ne sais pas
- J'ai eu le choix de la réalisation de l'IVG par une sage-femme : Oui Non Je ne sais pas
- Je me suis sentie actrice de la procédure : Oui Non Je ne sais pas
- J'ai eu suffisamment d'explications sur la douleur : Oui Non Je ne sais pas
- J'ai eu suffisamment d'explications sur les saignements : Oui Non Je ne sais pas
- Je suis satisfaite de la prise en charge : Oui Non Je ne sais pas

Avez-vous des suggestions pour améliorer la prise en charge dans le centre d'orthogénie ?

ANNEXE 8

Restez comme vous. êtes avec votre bonne humeur.

Mes objectifs :

- Participer à la formation de collègues SF
- Pourquoi pas guider et participer à la formation des internes
- Pratiquer les IVG instrumentales / AL

non réalisées au CH du Belvédère

pour pouvoir proposer aux femmes le choix de toutes les méthodes

CENTRE HOSPITALIER DU
Belvédère



FEMME - MÈRE - ENFANT
**MATERNITÉ
CHIRURGIE
GYNÉCOLOGIE**

www.chb...

