

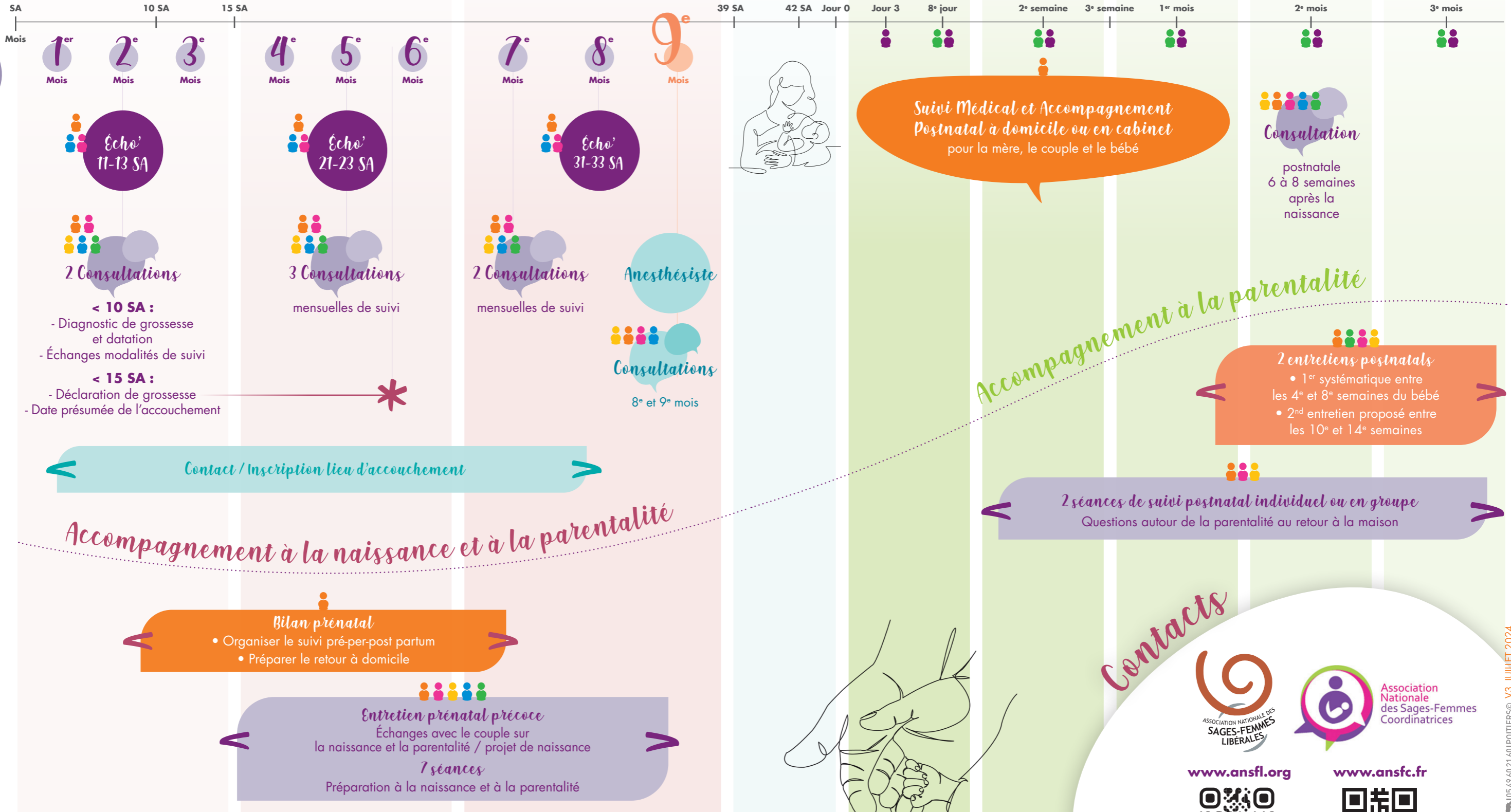


# Coordination ville-hôpital : votre parcours périnatal



Dès le projet de grossesse

1<sup>er</sup> trimestre → 2<sup>e</sup> trimestre → 3<sup>e</sup> trimestre → Naissance → Examens du bébé → 15 jours → 1 mois → 2 mois → 3 mois...



Légende :

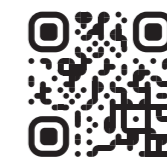
- Sage-femme libérale
- Sage-femme Centre Périnatal de proximité - Maternité
- Sage-femme PMI
- Gynécologue Obstétricien
- Médecin Généraliste
- Pédiatre

\* Pensez à déclarer votre sage-femme référente auprès de l'Assurance Maladie avant la fin de votre 5<sup>e</sup> mois.

Contacts



[www.ansfl.org](http://www.ansfl.org)



[www.ansfc.fr](http://www.ansfc.fr)

